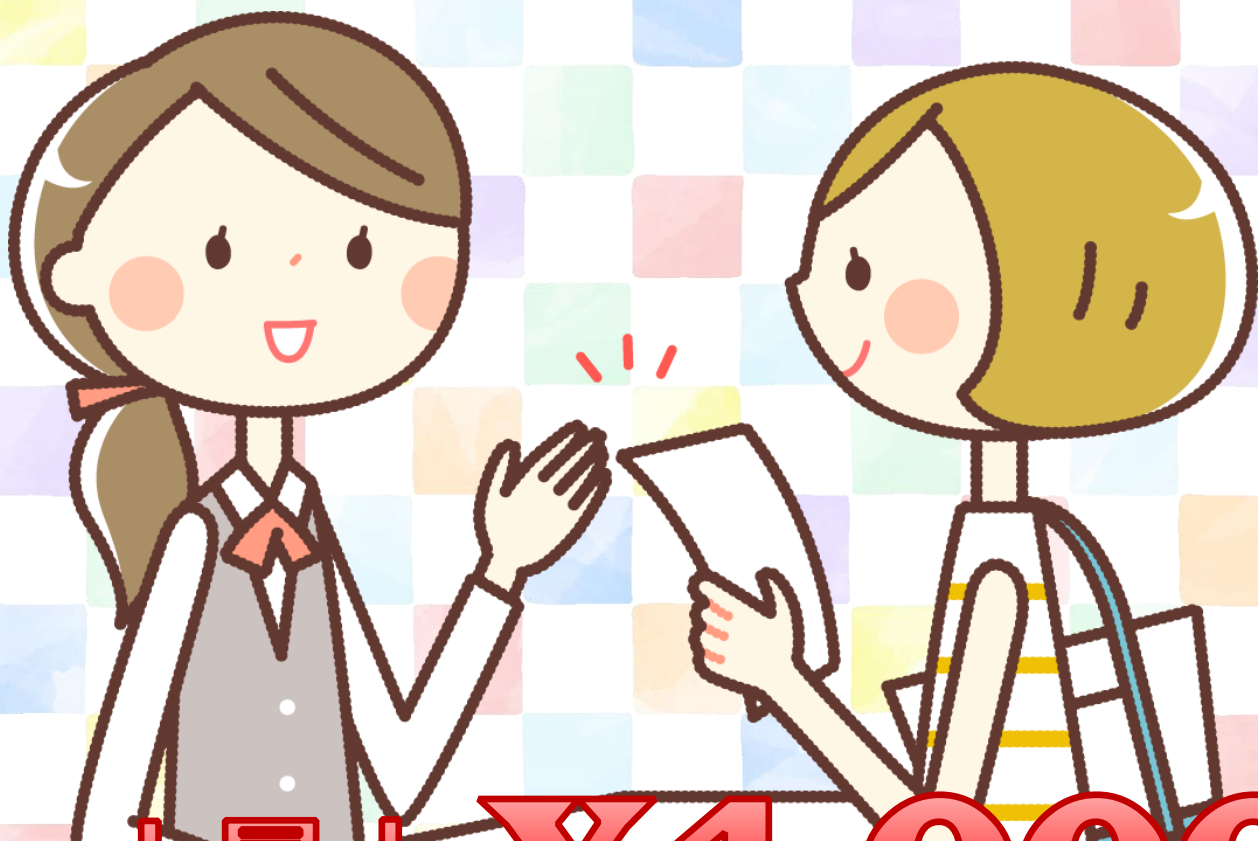


2022年度

神戸女子大学教育後援会

『キャリア支援』

申請受付中です



一人最大 **¥4,000**
キヤツシユバツク!!

※教育後援会会員の学部生が対象です。会員学生には Kiss システムより『申請受付開始』のお知らせメールを送信します。

◆◇◆ 神戸女子大学教育後援会キャリア支援について ◆◇◆

《 補助金額 》

2,000 円（1回の申請につき） **1年度につき**

1人2回



《 申請用紙 》

- ① 教育後援会会報誌に同封（保証人住所へ8月・1月に送付）
- ② 須磨キャンパス教育後援会事務局、P I キャンパス学生課に配置
- ③ 教育後援会専用サイトからダウンロードのうえ印刷

手順：大学HPのページ最下部バナー「神戸女子大学教育後援会」より、
『活動内容』→『学生支援について』→『資格試験等費用補助（キャリア支援）』

《 申請方法 》

申請用紙に必要事項を記入し、受験/検・受講したと証明できる書類（2022年4月1日以降に発行された領収証・申込証・受験票・通知書などが対象）を添付のうえ提出してください。尚、証明できる書類が無い場合は、下記①・②・③を必ず明記してください。

- ① 試験名・検定名・講座名
- ② 支払金額（わかる場合でかまいません）
- ③ 証明できる書類が無い理由

※学外実施の場合は名簿等の確認ができないため、必ず証明書類（上記参照）を添付してください。

詳細

◆◇◆ 補助対象リスト ◆◇◆

※リストに無い講座や試験でも支援の対象となる場合がありますので、教育後援会事務局へお問合せください

MOS 講座/試験 (Word/Excel/PowerPoint)	英語検定、観光英語検定 他 (TOEIC/TOEFL-ITP/TOEFL-BT)	漢字検定、中国語検定、ハングル検定
秘書検定	サービス接客検定	リテールマーケティング検定
日商簿記講座/検定	ファイナンシャルプランニング (FP)	医療事務講座/医科医療事務検定
ニュース時事能力検定	宅地建物取引士資格試験	国内旅行業務取扱管理者
S P I 模擬試験	神女☆シューカツ講座	ビジネス文書検定
色彩検定、インテリアコーディネーター	繊維製品品質管理士 (TES)	フードスペシャリスト認定試験
社会福祉士国家試験対策講座	福祉レクリエーションワーカー	福祉住環境コーディネーター
精神保健福祉士模試	健康運動実践指導者認定試験	看護師国家試験模試
管理栄養士国家試験模試 (RDC・東京アカデミー・日本医歯薬研修協会)	教員採用試験全国公開/地域対応模試 (協同出版・時事通信社・東京アカデミー)	公務員受験対策講座 民間企業就職試験対策講座

申請先

教育後援会事務局 または P I キャンパス学生課

↓↓↓

※健康福祉学部生・看護学部生の代行窓口

神戸女子大学 須磨キャンパス学生課内（受付担当 川原・清水）

☎ 078-737-2008 (wu-kyoiku@yg.kobe-wu.ac.jp)

最終申請期限： **2023年3月31日（金）**

